



# Hautes-Alpes

le département

Pôle Aménagement, Développement et Déplacements  
Direction Déplacements Infrastructures Routières et Aéronautiques  
Antenne Technique Guil et Durance  
162 Route de l'Aérodrome  
05600 Saint-Crépin

## Maison de l'air de Saint-Crépin

Projet de création d'un restaurant



- 1-Plan de localisation
- 2-Etat des lieux
- 3-Projet global
- 4-Détail Projet

Ech: . **Mars 2024**

Responsable: **Bertrand VEULEGER** Technicien projecteur: **Raymond BORGHESE**

Nota & Modifications:



**Hautes-Alpes**  
le département

Pôle Aménagement, Développement et Déplacements  
Direction Déplacements Infrastructures Routières et Aéronautiques

Antenne Technique Guiff et Durance  
162 Route de l'Aérodrome 05600 Saint-Crépin

**Maison de l'air de Saint-Crépin**

**Projet de création d'un restaurant**

Affaire suivie par :  
B. VEAULTGER

Technicien projeteur :  
R. BORGHESE

Localisation

Éch. :

Mars 2024

1



**Vue d'ensemble**  
**Localisation**



**Hautes-Alpes**  
le département

Pôle Aménagement, Développement et Déplacements  
Direction Déplacements Infrastructures Routières et Aéronautiques  
Antenne Technique Guil et Durancie  
162 Route de l'Aérodrome 05600 Saint-Crépin

**Maison de l'air de Saint-Crépin**  
Projet de création d'un restaurant

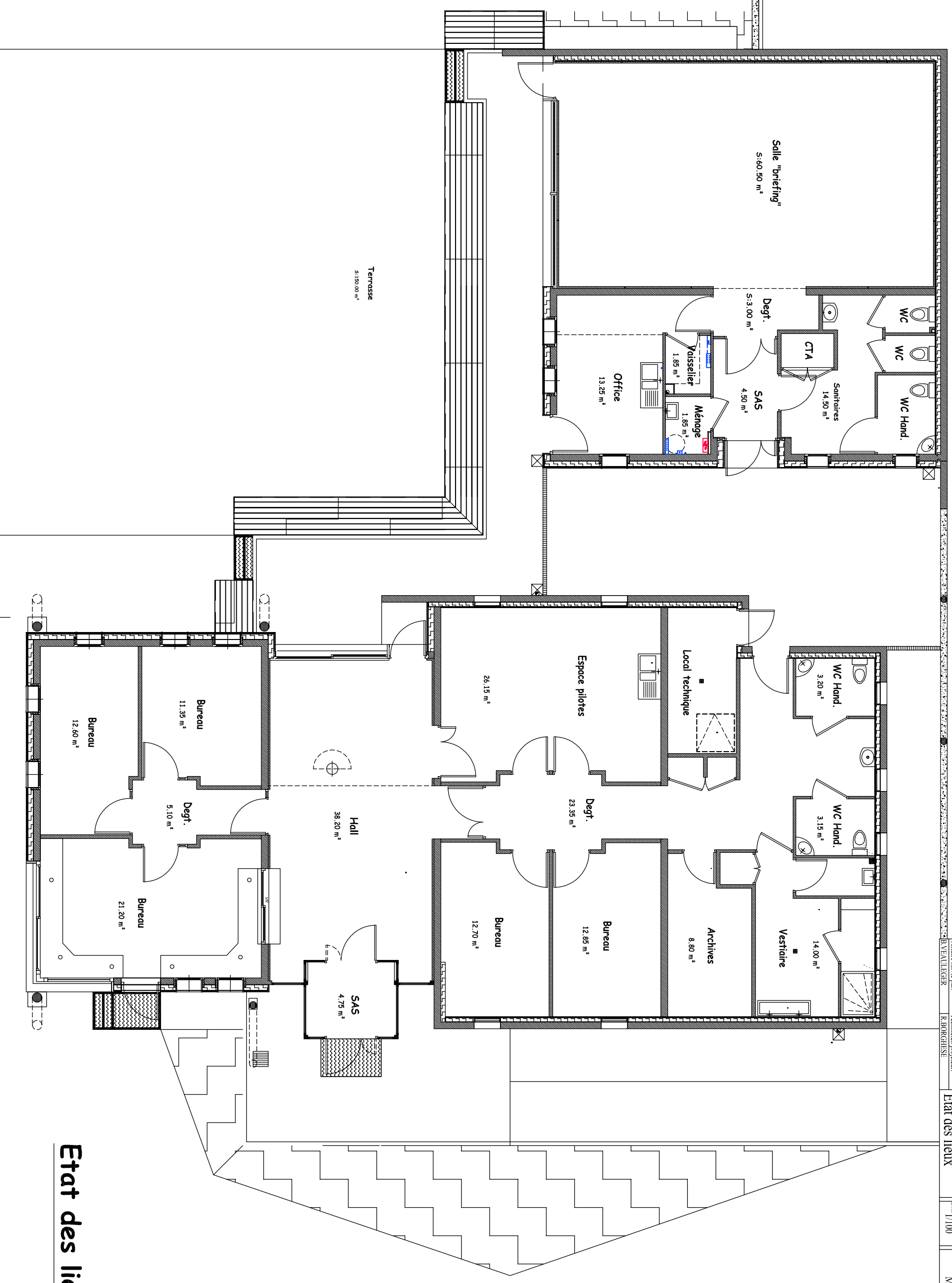
Atelier suivi par :  
R. VEAUDIEGER R. BORGHISE

Etat des lieux

Ech. 1/100

Mars 2024

2



**Etat des lieux**



**Hautes-Alpes**  
le département

Pôle Aménagement, Développement et Déplacements  
Direction Déplacements Infrastructures Routières et Aéronautiques  
Antenne Technique Guil et Durancie  
162 Route de l'Aérodrome 05600 Saint-Crépin

**Maison de l'air de Saint-Crépin**  
Projet de création d'un restaurant

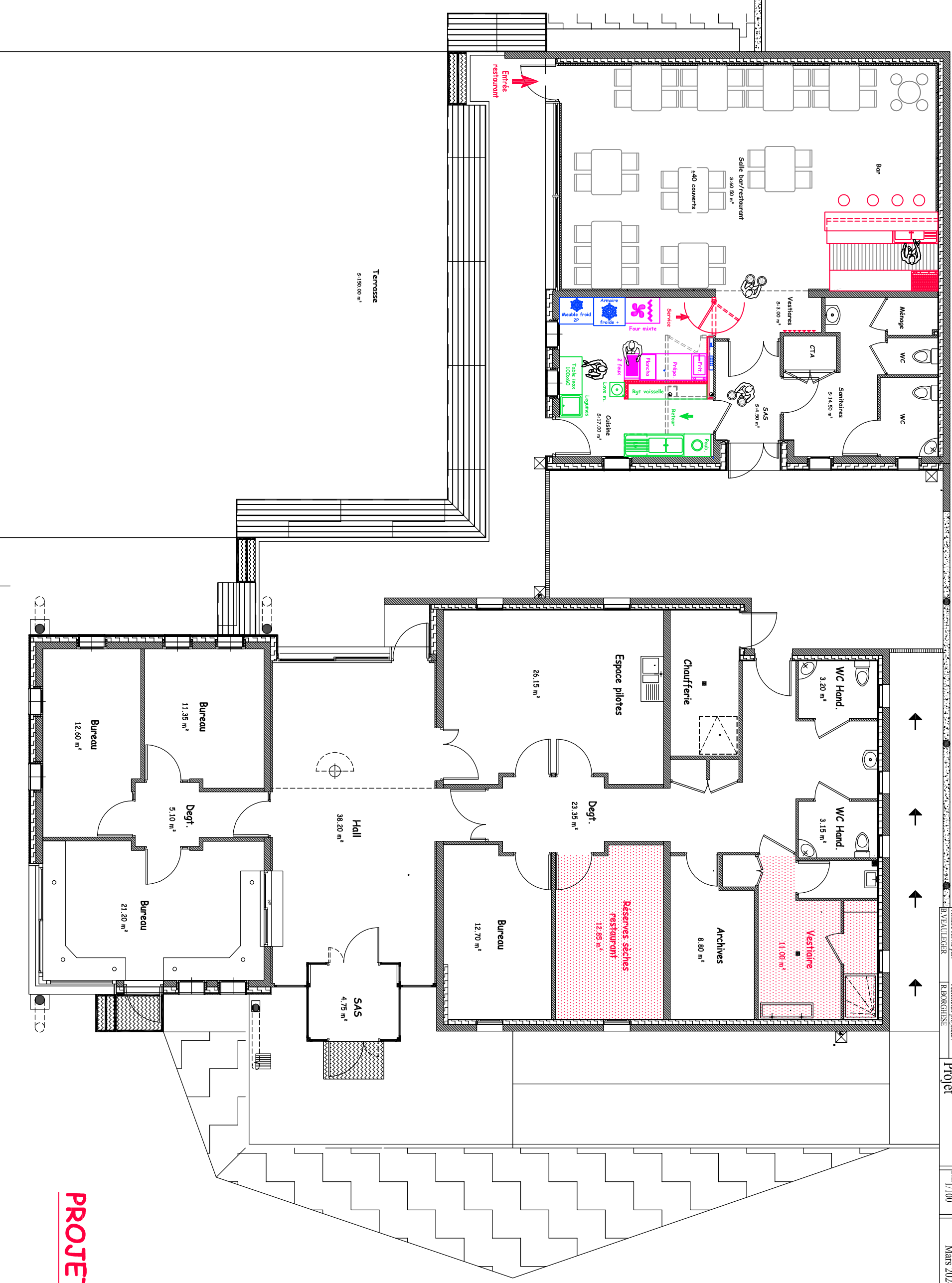
Atelier suivi par :  
R. VANDIERER R. BORGHISE

Projet

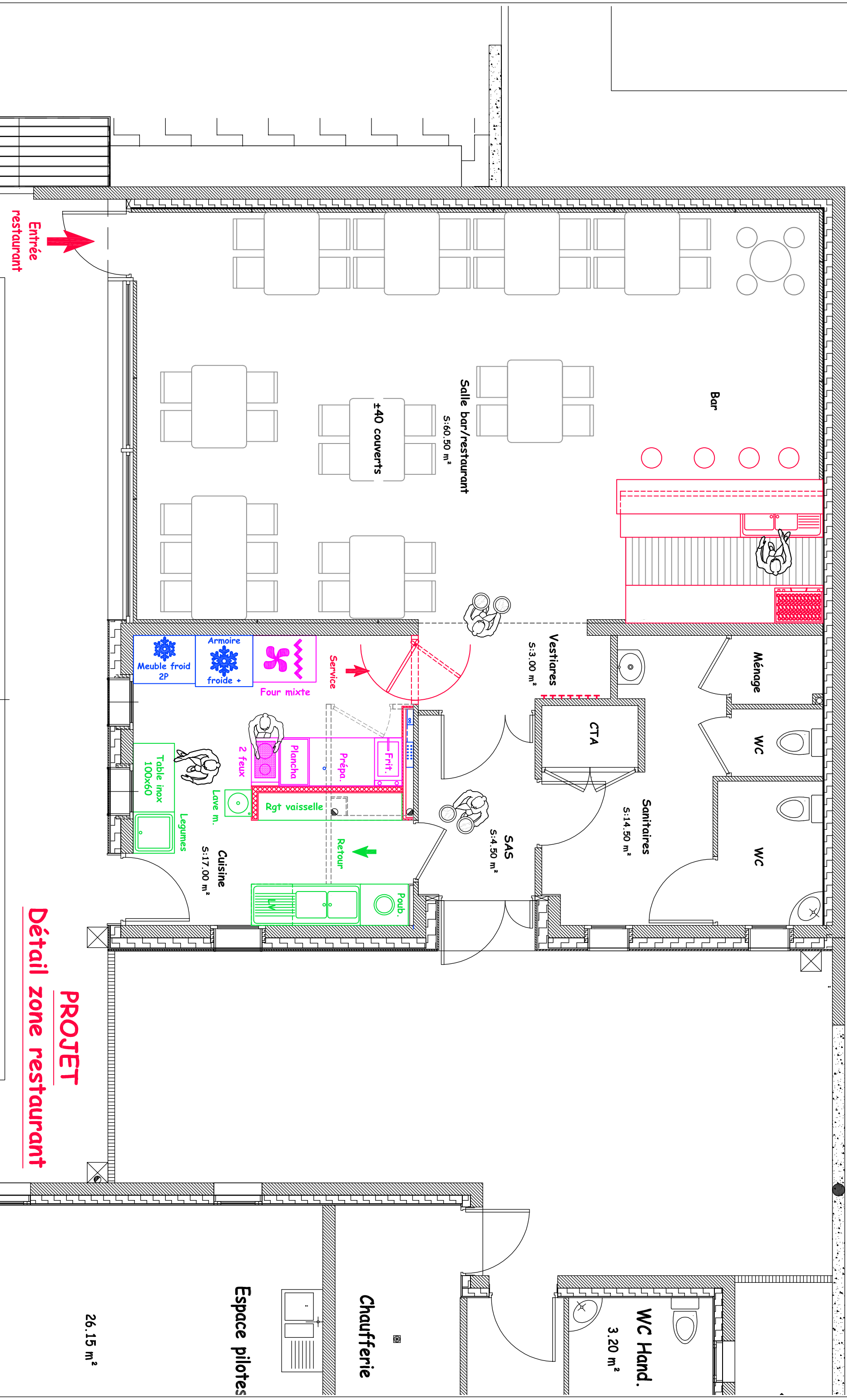
Ech. 1/100

Mars 2024

3



**PROJET**



**PROJET**  
**Détail zone restaurant**